

DOKÜMAN ADI: TÜRKÇE KULLANMA KILAVUZU

DOKÜMAN KODU: LT.31.01

REVİZYON TARİHİ:08.10.2013

TÜRKÇE KULLANMA KILAVUZU



[www.ib-er.com](http://www.ib-er.com)

**İB-ER MAKİNA SAN. TİC. LTD. ŞTİ.**

129/9 sok. No:13

4.Sanayi Sitesi İzmir-TURKEY

[Tel:232 375 68 25](tel:2323756825) Fax:232 375 68 27

E-mail: [info@ib-er.com](mailto:info@ib-er.com)

## İB-ER MAKİNA KULLANIM KLAVUZU

### **1-SACH AYAK ADAPTÖRÜ(E01S-M10 / E01S-M8 & E01T-M10/E01T-M8 &E01AL-M10/E01AL-M8 )**

**Açıklama:**E01... Sach ayak adaptörü 50 mm çapında küresel segmentli bir piramite sahiptir.Ayar vidalarıyla adaptör ve ayağa bağlanabilir.Bu ürün maksimum 100 kg /220 lbs ağırlığa sahip bir kişi tarafından kullanılabilir.Daha ağır ve yüksek aktiviteli hastalar için üretici firmaya müracat edilmelidir.

**Montaj:**Vidaları sıkmak için tork anahtarı kullanılır.Torkun ayarlanması için ;

E01s-M8 &E01T-M8=15Nm/11 ft.lbs./133lbs.in

E01s-M10 & E01T-M10 =30 Nm /luk/22,5 ft.lbs./265 lbs.in kuvvet uygulanır.

Hasta ayağından memnun olduğu zaman sach ayak adaptörü ayağa yapıştırılabilir.Orta kuvvetli bir yapışkan ile vida dişlisi sağlamlaştırılır.



### **2- 4 DELİK SABİT BAŞLIKLILIK SOKET ADAPTÖRÜ( E02S & E02AL &E02T)**

**Açıklama:**Modüler ayak protezlerinin standart segmenti 50 mm çapında piramitli ve yaklaşık 51 mm vida deliği ile protez soket arasında ayarlanabilir bağlantıdır.Bu adaptör +-20 derece oynamaya müsaittir.Bu ürün maksimum 100 kg /220 lbs ağırlığa sahip bir kişi tarafından kullanılabilir.Daha ağır ve yüksek aktiviteli hastalar için üretici firmaya müracat edilmelidir.

**Montaj:** E02 adaptörünü yerleştirin ve dört vidayı da gevşekçe sıkın. Açısını değiştirmek için bir civatasını gevşetin ve karşı taraftaki civatayı sıkılaştırın. Ayarlamayı tamamladıktan sonra dört vidayı da tork anahtarıyla sıkın.

Tork:15 Nm/11ft.lbs /133 lbs.in.

Orta kuvvetli bir yapıştırıcı ile ayarlanabilir vidaları sağlamlaştırın.

Parça çıkarılmak veya değiştirilmek istenildiğinde 2 vida sökölüp parça değiştirilebilir.İşlem bittikten sonra yukarıda belirtildiği gibi tork gücü kullanılarak vida sıkılır.



### 3- 4 DELİK ROTASYONLU SOKET ADAPTÖRÜ( E02S-2 & E02AL-2 & E02T-2)

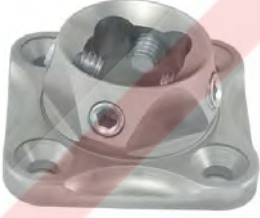
**Açıklama:** Modüler ayak protezlerinin standart segmenti 50 mm çapında piramitli ve yaklaşık 51 mm vida deliği ile protez soket arasında ayarlanabilir bağlantıdır. Bu adaptör +20 derece oynamaya müsaittir. 360 derece dönebilen bir alıcıdır. Bu ürün maksimum 100 kg /220 lbs ağırlığa sahip bir kişi tarafından kullanılabilir. Daha ağır ve yüksek aktiviteli hastalar için üretici firmaya müracat edilmelidir.

**Montaj:** E02 adaptörünü yerleştirin ve dört vidayı da gevşekçe sıkın. Açısını değiştirmek için bir civatasını gevşetin ve karşı taraftaki civatayı sıkılaştırın. Ayarlamayı tamamladıktan sonra dört vidayı da tork anahtarıyla sıkın. Döndürmek için 4 civatanın hepsini gevşetin ve istenilen pozisyona döndürün sonra tekrardan 4 civatanın hepsini sıkın.

Tork: 15 Nm/11ft.lbs /133 lbs.in.

Orta kuvvetli bir yapıştırıcı ile ayarlanabilir vidaları sağlamlaştırın.

Parça çıkarılmak veya değiştirilmek istenildiğinde 2 vida sökölüp parça değiştirilebilir. İşlem bittikten sonra yukarıda belirtildiği gibi tork gücü kullanılarak vida sıkılır.



### 4- ROTASYONLU 4 DELİKLİ DİŞLİ SOKET ADAPTÖRÜ( E02s-2D )

**Açıklama:** Bu parça E02s-2D alt ekstremiteler için tasarlanmıştır. Modüler ayak protezlerini standart segmenti 50 mm çapında piramitli ve yaklaşık 51 mm vida deliğini çevreleyen protez soket arasında ayarlanabilir bağlantıdır.

Bu adaptör + - 20 derece oynamaya müsaittir. 360 derece dönebilen bir alıcıdır. Bu ürün maksimum 100 kg/220 lbs ağırlığa sahip bir kişi tarafından kullanılabilir. Daha ağır ve yüksek aktiviteli hastalar için üretici firmaya müracat edilmelidir.

**Montaj:** E02 adaptörünü yerleştirin ve dört vidayı da gevşekçe sıkın. Açısını değiştirmek için bir civatasını gevşetin ve karşı taraftaki civatayı sıkılaştırın. Ayarlamayı tamamladıktan sonra dört vidayı da tork anahtarıyla sıkın. Döndürmek için 4 civatanın hepsini gevşetin ve istenilen pozisyona döndürün sonra tekrardan 4 civatanın hepsini sıkın.

Tork: 15 Nm/11ft.lbs /133 lbs.in.

Orta kuvvetli bir yapıştırıcı ile ayarlanabilir vidaları sağlamlaştırın. Parça çıkarılmak veya değiştirilmek istenildiğinde 2 vida sökölüp parça değiştirilebilir. İşlem bittikten sonra yukarıda belirtildiği gibi tork gücü kullanılarak vida sıkılabilir.



#### **5- 4 DELİKLİ SABİT PİRAMİTLİ SOKET ADAPTÖRÜ (E03S &E03AL &E03 T)**

**Açıklama:**Bu adaptör , 4 vidalı adaptör ile ( vida delik cevresi 51mm olan ) 4 vidalı 50mm küresel segment adaptörü birleştiren adaptördür. Adaptör +-20 derece oynamaya müsaittir. Bu uygulama 100 kg/220 lbs hastalara kadar sınırlandırılmıştır. Ekstra yükler ve hastanın aktivite seviyesi göz önünde bulundurularak ürün seçilmelidir.

**Montaj:** E03 adaptörünü yerleştirin ve dört vidayı da gevşekçe sıkın. Açısını değiştirmek için bir civatasını gevşetin ve karşı taraftaki civatayı sıkılaştırın. Ayarlamayı tamamladıktan sonra dört vidayı da tork anahtarıyla sıkın.

Tork:15Nm/11ft.lbs /133 lbs.in.

Orta kuvvetli bir yapışkan ile vida dişlisi sağlamlaştırılır.



#### **6- 4 DELİKLİ ROTASYONLU PİRAMİTLİ SOKET ADAPTÖRÜ ( E03S-2 &E03T-2 )**

**Açıklama:**Bu adaptör , 4 vidalı adaptör ile ( vida delik cevresi 51mm olan ) 4 vidalı 50mm küresel segment adaptörü birleştiren adaptördür. Bu adaptör +-20 derece oynamaya müsaittir. 360 derece dönebilen bir alıcıdır.Bu uygulama 100 kg/220 lbs hastalara kadar sınırlandırılmıştır. Daha ağır ve yüksek aktiviteli hastalar için üretici firmaya müracat edilmelidir.

**Montaj:** E03-2 adaptörünü yerleştirin ve dört vidayı da gevşekçe sıkın. Açısını değiştirmek için bir civatasını gevşetin ve karşı taraftaki civatayı sıkılaştırın. Ayarlamayı tamamladıktan sonra dört vidayı da tork anahtarıyla sıkın.

Tork:15Nm/11ft.lbs /133 lbs.in.

Orta kuvvetli bir yapışkan ile vida dişlisi sağlamlaştırılır.

Parça çıkarılmak veya değiştirilmek istendiğinde sadece iki vida sökülüp , parça değiştirilebilir. İşlem bittikten sonra yukarıda belirtildiği gibi iki vidayı da sıkılaştırın.



## 7- MONTAJ EDİLMİŞ TÜP( E05S-A & B / E05T-A & B/ E05AL-A & B)

**Açıklama:**Yaklaşık 51mm olan ayarlanabilir 4 vida ile dış çapı 30 mm olan alıcının birleşmesinden oluşmuştur.50 mm çapında standart segmentli ve standart piramite sahiptir.Bu Tüp +-20 derece oynamaya müsaittir.Bu tüp 30 mm çapında bir bağlantı adaptörü ile bağlanmıştır. Bu uygulama 100 kg/220 lbs hastalara kadar sınırlandırılmıştır. Daha ağır ve yüksek aktiviteli hastalar için üretici firmaya müracat edilmelidir.

**Montaj:**E05 adaptörünü yerleştirin ve dört vidayı da gevşekçe sıkın. Açısını değiştirmek için bir civatasını gevşetin ve karşı taraftaki civatayı sıkılaştırın. Ayarlamayı tamamladıktan sonra dört vidayı da tork anahtarıyla sıkın.

Tork:15 Nm/11ft.lbs /133 lbs.in.

Orta kuvvetli bir yapışkan ile vida dişlisi sağlamlaştırılır.

30 mm çapındaki kısa borular için;

Tüpü istenen uzunlukta kesmek için mengene ile sıkıştırmayın, daha ziyade kesici uç kullanın.Kesilen yüzeyin düz olduğuna ve eğik kesmediğinize emin olun.Tüpü kestikten sonra kenarlarındaki çapakları temizleyin.Kırılmasına sebep olabilecek çizgiler oluşmasın.

Parça çıkarılmak veya değiştirilmek istendiğinde sadece iki vida sökölüp , parça değiştirilebilir. İşlem bittikten sonra yukarıda belirtildiği gibi iki vidayı da sıkılaştırın.



## 8- KISA TÜP ADAPTÖRÜ(E06S & E06T & E06AL )

**Açıklama:**30 mm çapındaki tüpün standart piramitli adaptörü olarak kullanılabilir.Yaklaşık 51 mm çapında ayarlanabilir 4 vidası bulunur.Standart bir segmenti vardır. Bu adaptör +-20 derece oynamaya müsaittir. Bu uygulama 100 kg/220 lbs hastalara kadar sınırlandırılmıştır. Daha ağır ve yüksek aktiviteli hastalar için üretici firmaya müracat edilmelidir.

**Montaj:** E06 adaptörünü yerleştirin ve dört vidayı da gevşekçe sıkın. Açısını değiştirmek için bir civatasını gevşetin ve karşı taraftaki civatayı sıkılaştırın. Ayarlamayı tamamladıktan sonra dört vidayı da tork anahtarıyla sıkın.

Tork:15 Nm/11ft.lbs /133 lbs.in.

Orta kuvvetli bir yapışkan ile vida dişlisi sağlamlaştırılır.

Bu adaptör,30 mm çapında tüp adaptörüne bağlanır.

30 mm lik tüp adaptörünü yerleştirmeden önce M5 X 16 lık soket adaptörünü 2 dönüşle gevşetin.Tüpün yüzeyi düz ve pürüzsüz olmalıdır.

Her iki yanda ve tüpün dışındaki çapaklar temizlenmelidir ve kitleme yuvasının içine doğru itilmelidir.

Tork:10 Nm/7,4ft.lbs/88 lbs.in.

Parça çıkarılmak veya deęiştirilmek istendięinde sadece iki vida sökölüp , parça deęiştirilebilir. İşlem bittikten sonra yukarıda belirtildięi gibi iki vidayıda sıkılaştırın.



### 9 - UZUN TÜP ADAPTÖRÜ (E07S &AL&T)

**Açıklama:** 30 mm çapındaki tüpün standart piramitli adaptörü olarak kullanılabilir.(Düzenli olarak 47 mm adaptördür.)Yaklaşık 51 mm çapında ayarlanabilir 4 vidası bulunur.Standart bir piramitle kullanılabilen standart bir segmenti vardır. Bu adaptör +20 derece oynamaya müsaittir. Bu uygulama 100 kg/ 220 lbs hastalara kadar sınırlandırılmıştır. Daha ağır ve yüksek aktiviteli hastalar için üretici firmaya müracat edilmelidir.

**Montaj:**E07 adaptörünü yerleştirin ve dört vidayı da gevşekçe sıkın. Açısını deęiştirmek için bir civatasını gevşetin ve karşı taraftaki civatayı sıkılaştırın. Ayarlamayı tamamladıktan sonra dört vidayıda tork anahtarıyla sıkın.

Tork:15 Nm/11ft.lbs /133 lbs.in.

Orta kuvvetli bir yapışkan ile vida dişlisi sağlamlaştırılır.

Bu adaptör,30 mm çapında tüp adaptörüne bağlanır.

30 mm lik tüp adaptörünü yerleştirmeden önce M5 X 16 lık soket adaptörünü 2 dönüşle gevşetin.Tüpün yüzeyi düz ve pürüzsüz olmalıdır.Her iki yanda ve tüpün dışındaki çapaklar temizlenmelidir ve kitleme yuvasının içine doğru itilmelidir.

Tork:10 Nm/7,4ft.lbs/88 lbs.in.

Parça çıkarılmak veya deęiştirilmek istendięinde sadece iki vida sökölüp , parça deęiştirilebilir. İşlem bittikten sonra yukarıda belirtildięi gibi iki vidayıda sıkılaştırın.



### **10- ROTASYONLU 3 AYAKLI SOKET ADAPTÖRÜ (E09S&E09 T)**

**Açıklama:**E09 ...Rotasyonlu 3 ayaklı soket adaptörü ince levha bağlantısının üzerinden levhali soket ile bütünleştirilerek dizayn edilmiştir.Modüler ayak protezlerinin 50 mm çapında standart segmentli piramit ile protez soket arasında ayarlanabilir bağlantıdır. Standart bir piramitle kullanılabilen standart bir segmenti vardır. Bu adaptör +-20 derece oynamaya müsaittir.360 derece dönebilen bir alıcıdır.Bu uygulama 100 kg /220 lbs hastalara kadar sınırlandırılmıştır. Daha ağır ve yüksek aktiviteli hastalar için üretici firmaya müracat edilmelidir.

**Montaj:** Soketin ucu merkezden uzak olacak şekilde eşleştirilir ve istenilen konuma getirilirken ince levha bağlantısı dikkatlice bükülür.

**Uyarı:**Hatalı kullanım ve aşırı bükme bağlantının çatlamasına neden olabilir.

Levhalar kaynak yapmadan önce dolgu malzemesi kullanılarak E09 soket adaptörünün dişlileri korunur.Aşağıdaki dişlileri desteklemek ve levhaların tabakalarını soket adaptöre bağlanarak konumlandırılır.daha sonra dişliler temizlenir ,tork gücüyle vidalar sıkıştırılır.

Tork :10 Nm/7,4ft.lbs/88 lbs.in.

E09 adaptörünü yerleştirin ve dört vidayı da gevşekçe sıkın. Açısını değiştirmek için bir civatasını gevşetin ve karşı taraftaki civatayı sıkılaştırın. Ayarlamayı tamamladıktan sonra dört vidayı da tork anahtarıyla sıkın. Döndürmek için 4 civatanın hepsini gevşetin ve istenilen pozisyona döndürün son tekrardan 4 civatanın hepsini sıkın.



### **11- ROTASYONLU-PİRAMİTLİ-3 AYAKLI SOKET ADAPTÖRÜ (E10S-E10T)**

**Açıklama:** E10 ...Rotasyonlu 3 ayaklı soket adaptörü ince levha bağlantısının üzerinden levhali soket ile bütünleştirilerek dizayn edilmiştir. Modüler ayak protezlerinin 50 mm çapında standart segmentli piramit ile protez soket arasında ayarlanabilir bağlantıdır.E10...360 derece dönebilen bir alıcıdır. Bu uygulama 100 kg/220 lbs hastalara kadar sınırlandırılmıştır. Daha ağır ve yüksek aktiviteli hastalar için üretici firmaya müracat edilmelidir. .

**Montaj:**Olağan prosedür ile uyumlu ince levha bağlantısı dikkatlice bükülür.

**Uyarı:** Hatalı kullanım ve aşırı bükme bağlantının çatlamasına neden olabilir.

E10.. soket adaptörünü yerleştirmeden önce model yapıstırılarak malzeme desteklenir ve destek parçaları konulur.Daha sonra ürün Fiberglass ile oyuk açılarak destek parçalarına bağlanır.

Soket adaptör üzerinde levha çapası yerleştirilir.Levha işlemi sırasında piramid Levha çapasının tam ağzına oturur ve onu kapsar. Bağlantı vidaları tork kuvvetiyle sıkılır.

Tork:10 Nm/7,4ft.lbs/88 lbs.in.



### **12- SABİT PİRAMİTLİ 3 AYAKLI SOKET ADAPTÖRÜ (E11S)**

**Açıklama:**E11...Sabit piramitli 3 ayaklı soket adaptörü ince levha bağlantısının üzerinden levhalı soket ile bütünleştirilerek dizayn edilmiştir. Modüler ayak protezlerinin 50 mm çapında standart segmentli piramit ile protez soket arasında ayarlanabilir bağlantıdır.E11s...360 derece dönebilen bir alıcıdır. Bu uygulama 100 kg /220 lbs hastalara kadar sınırlandırılmıştır. Daha ağır ve yüksek aktiviteli hastalar için üretici firmaya müracat edilmelidir.

**Montaj:** Olağan prosedür ile uyumlu ince levha bağlantısı dikkatlice bükülür.

**Uyarı:** Hatalı kullanım ve aşırı bükme bağlantının çatlamasına neden olabilir.

E11.. soket adaptörünü yerleştirmeden önce model yapıştırılarak malzeme desteklenir ve destek parçaları konulur.Daha sonra ürün Fiberglass ile oyuk açılarak destek parçalarına bağlanır.

Soket adaptör üzerinde levha çapası yerleştirilir.Levha işlemi sırasında piramid Levha çapasının tam ağzına oturur ve onu kapsar. Bağlantı vidaları tork kuvvetiyle sıkılır.

NOT:Tabakanın yetersiz olması durumunda E11.. sabit piramitli soket adaptörü kırılabilir.Bu protez ve parçaları en az yılda bir kez düzenli kontrolden geçmelidir.

Önerilen tavsiyeleri dikkate aldığınız takdirde herhangi bir risk yoktur.



### **13- 4 BOYNUZLU MERKEZİ DELİK SOKET ADAPTÖRÜ (E12S&AL&T)**

**Açıklama:** E12...4 delikli bağlantı levhası ile levhalı soket ile bütünleştirilerek dizayn edilmiştir.Bu adaptör 50 mm çapında ayarlanabilir standart bir bağlantı ile bir piramite sahiptir.Ayrıca bu adaptör standart ölçülere sahip kitleme pimlerinin üzerine tam oturması için merkezi bir deliğe sahiptir . Bu uygulama 100 kg/220 lbs hastalara kadar sınırlandırılmıştır. Daha ağır ve yüksek aktiviteli hastalar için üretici firmaya müracat edilmelidir.



**Montaj:** E12. soket adaptörünü yerleştirmeden önce model yapıştırılarak malzeme desteklenir ve destek parçaları konulur.Daha sonra ürün Fiberglass ile oyuk açılarak destek parçalarına bağlanır. Soket adaptör üzerinde levha çapası yerleştirilir.Levha işlemi sırasında piramid Levha çapasının tam ağzına oturur ve onu kapsar. Bağlantı vidaları tork kuvvetiyle sıkılır.



**Uyarı:** Hatalı kullanım ve aşırı bükme bağlantının çatlamasına neden olabilir.Eğer gerekli değilse bükme işlemini hiç yapmayın.

Bu adaptör bir çok soket için kullanılabilir.E12 soket adaptörü geniş soketler için de kullanılabilir. Bu adaptör ile yapay olarak eklenen levha kullanılarak piramit korunur.Aşağıda desteklenen piramit ve levha tabakaları model üzerinde bağlanır.

**Not:** Bu protez ve parçaları en az yılda bir kez düzenli kontrolden geçmelidir. Önerilen tavsiyeleri dikkate aldığınız takdirde herhangi bir risk yoktur.

#### **14- KİLİTLİ 4 BOYNUZLU SOKET ADAPTÖRÜ (E12SH&E12ST)**

**Açıklama:**Kilitli 4 boynuzlu soket adaptörü tabaka bağlantılı soket adaptörü ile bütünleştirilerek dizayn edilmiştir.Çevresinde 6 deliği bulunur,kitleme cihazıyla birlikte çalışır. Ayrıca bu adaptör standart ölçülere sahip kitleme pimlerinin üzerine tam oturması için merkezi bir deliğe sahiptir.Bu adaptör 50 mm çapında standart segmentli ,ayarlanabilir bir bağlantıya sahiptir. Bu uygulama 100 kg /220 lbs hastalara kadar sınırlandırılmıştır. Daha ağır ve yüksek aktiviteli hastalar için üretici firmaya müracat edilmelidir.

**Montaj:** E12SH soket adaptörünü yerleştirmeden önce model yapıştırılarak malzeme desteklenir ve destek parçaları konulur.Daha sonra ürün Fiberglass ile oyuk açılarak destek parçalarına bağlanır. Soket adaptör üzerinde levha çapası yerleştirilir.Levha işlemi sırasında piramid Levha çapasının tam ağzına oturur ve onu kapsar. Bağlantı vidaları tork kuvvetiyle sıkılır.

**Uyarı:** Hatalı kullanım ve aşırı bükme bağlantının çatlamasına neden olabilir.Eğer gerekli değilse bükme işlemini hiç yapmayın.

Bu adaptör bir çok soket için kullanılabilir.E13 gibi soket adaptörü büyük soketler için de kullanılabilir. Bu adaptör ile yapay olarak eklenen levha kullanılarak piramit korunur.Aşağıda desteklenen piramit ve levha tabakaları model üzerinde bağlanır.

Not: Bu protez ve parçaları en az yılda bir kez düzenli kontrolden geçmelidir. Önerilen tavsiyeleri dikkate aldığınız takdirde herhangi bir risk yoktur.



#### **15- 4 BOYNUZLU SOKET ADAPTÖRÜ-BÜYÜK (E13S)**

**Açıklama:** E13...4 boynuzlu bağlantı levhası ile levhalı soket ile bütünleştirilerek dizayn edilmiştir. Bu adaptör 50 mm çapında ayarlanabilir standart bir bağlantı ile bir piramite sahiptir. Ayrıca bu adaptör standart ölçülere sahip kitleme pimlerinin üzerine tam oturması için merkezi bir deliğe sahiptir. Bu uygulama 100 kg/220 lbs hastalara kadar sınırlandırılmıştır. Daha ağır ve yüksek aktiviteli hastalar için üretici firmaya müracat edilmelidir.

**Montaj:** E13. soket adaptörünü yerleştirmeden önce model yapıştırılarak malzeme desteklenir ve destek parçaları konulur. Daha sonra ürün Fiberglass ile oyuk açılarak destek parçalarına bağlanır. Soket adaptör üzerinde levha çapısı yerleştirilir. Levha işlemi sırasında piramid Levha çapısının tam ağzına oturur ve onu kapsar. Bağlantı vidaları tork kuvvetiyle sıkılır.

**Uyarı:** Hatalı kullanım ve aşırı bükme bağlantının çatlamasına neden olabilir. Eğer gerekli değilse bükme işlemi hiç yapmayın.

Bu adaptör bir çok soket için kullanılabilir. E13 soket adaptörü geniş soketler için de kullanılabilir.

Bu adaptör ile yapay olarak eklenen levha kullanılarak piramit korunur. Aşağıda desteklenen piramit ve levha tabakaları model üzerinde bağlanır.



#### **16-DOUBLE ADAPTÖR ( Pyramid – Pyramid) (E18S-E18T-E18AI)**

**Açıklama:** İkili adaptör E18, Modüler prostetik ayaklarda iki adaptör arasında kullanılan bir bağlantı ekipmanıdır.

**Montaj:** E18'i alıcının üzerine yerleştirin ve dört vidayı sıkın. Açısını değiştirmek için bir civatasını gevşetin ve karşı taraftaki civatayı sıkılaştırın. Ayarlamayı tamamladıktan sonra dört vidayı da tork anahtarıyla sıkın.

Tork:15Nm/11ft.lbs /133 lbs.in.

Parça çıkarılmak veya deęiştirilmek istendięinde sadece iki vida sökölüp , parça deęiştirilebilir. İşlem bittikten sonra yukarıda belirtildięi gibi iki vidayıda sıkılaştırın.



### **17-DOUBLE ADAPTÖR ( Pyramid – Receiver ) (E21S)**

**Açıklama:** İkili adaptör E21 , iki farklı adaptör arasındaki bağlantıyı sağlar. Bunlardan biri dört vidalı 50mm küresel modüler ayak protezi , dięer de 50 mm küresel piramitli ayak protezidir. İkili adaptör üç farklı boyda sunulmaktadır. Yük limiti 100 kg/220 lbs ile sınırlanmıştır.Daha ağır ve yüksek aktiviteli hastalar için üretici firmaya müracat edilmelidir.

**Montaj:** E21'in alıcısını , piramit ayak protezine takınız , üstteki piramit kısmını ise dięer parçanın alıcısına takın ve vidaları gevşekçe sıkın. Açısını deęiştirmek için bir civatasını gevşetin ve karşı taraftaki civatayı sıkılaştırın. Ayarlamayı tamamladıktan sonra dört vidayı da tork anahtarıyla sıkın.

Tork:15Nm/11ft.lbs /133 lbs.in.

Parça çıkarılmak veya deęiştirilmek istendięinde sadece iki vida sökölüp , parça deęiştirilebilir. İşlem bittikten sonra yukarıda belirtildięi gibi iki vidayıda sıkılaştırın.



### **18-ROTASYONLU 4 DELİKLİ ADAPTÖR ( SABİT PİRAMİTLİ) (E30S-E30T)**

**Açıklama :** Bu adaptör , 4 vidalı adaptör ile ( vida delik cevresi 51mm olan ) 4 vidalı 50mm küresel segment adaptörü birleştiren adaptördür.

Bu adaptör +-20 derece oynamaya müsaittir. Bu uygulama 100 kg/220 lbs hastalara kadar sınırlandırılmıştır. Daha ağır ve yüksek aktiviteli hastalar için üretici firmaya müracat edilmelidir.

**Montaj:** E30 adaptörünü yerleştirin ve dört vidayı da gevşekçe sıkın. Açısını değiştirmek için bir civatasını gevşetin ve karşı taraftaki civatayı sıkılaştırın. Ayarlamayı tamamladıktan sonra dört vidayı da tork anahtarıyla sıkın.

Tork:15Nm/11ft.lbs /133 lbs.in.

Parça çıkarılmak veya değiştirilmek istendiğinde sadece iki vida sökölüp , parça değiştirilebilir. İşlem bittikten sonra yukarıda belirtildiği gibi iki vidayı da sıkılaştırın.



#### **19-DÖNER 4 DELİKLİ ADAPTÖR ( SABİT ALICILI) (E31S-E31T)**

**Açıklama:** Bu adaptör , 4 vidalı adaptör ile ( vida delik çevresi 51mm olan ) 4 vidalı 50mm küresel segment adaptörü birleştiren adaptördür. Bu adaptör +-20 derece oynamaya müsaittir. Bu uygulama 100 kg/220 lbs hastalara kadar sınırlandırılmıştır. Daha ağır ve yüksek aktiviteli hastalar için üretici firmaya müracat edilmelidir.

**Montaj:** E31 adaptörünü yerleştirin ve dört vidayı da gevşekçe sıkın. Açısını değiştirmek için bir civatasını gevşetin ve karşı taraftaki civatayı sıkılaştırın. Ayarlamayı tamamladıktan sonra dört vidayı da tork anahtarıyla sıkın.

Tork:15Nm/11ft.lbs /133 lbs.in.

Parça çıkarılmak veya değiştirilmek istendiğinde sadece iki vida sökölüp , parça değiştirilebilir. İşlem bittikten sonra yukarıda belirtildiği gibi iki vidayı da sıkılaştırın



#### **20-TEK EKSEN AYAK ADAPTÖRÜ (E50S-E50T)**

**Açıklama:** E50 ürünü aşağı ekstremiteler için tasarlanmıştır. 50mm küresel segment adaptörünün bağlanabileceği bir piramite sahiptir. Tek eksenli ayağa , iki miliyle bağlanabilir.



## 21-SOKET TUTUCU BLOĞU (E20Thin-E20Thick)

**Açıklama:** E20 ürünü aşağı ekstremiteler için tasarlanmıştır. Piramit soketli adaptör ve 4 delikli vidalı adaptör arasında bağlantı elemanı olarak kullanılmaktadır.

Bu uygulama 100 kg/220 lbs hastalara kadar sınırlandırılmıştır. Ekstra yükler ve hastanın aktivite seviyesi göz önünde bulundurularak ürün seçilmelidir.

Tork:10Nm

Not: Bu protez ve parçaları , en az yılda bir kere olmak üzere protezi takan kişi tarafından kontrol edilmelidir.



## 22-SABİT KİLİTLİ , DÖNER PİRAMİTLİ TEK EKSEN DİZİ (E40)

**Açıklama:** Sabit kilitli döner piramitli tek eksen dizi E40 , aşağı ekstremiteler için tasarlanmıştır. Dizde standart olarak , 30 mm lik borulara girebilmesi için altında 30 mm çaplı delik bulunmaktadır. Üst kısımdaki döner piramit 50 mm küresel segment protezlerle montaj olmaktadır. Kilit mekanizması bir ip tarafından kontrol edilmektedir. Bu diz yüksek kalite alüminyumdan imal edilmektedir.

Bu diz özel olarak ihtiyarlar ve az aktiviteli hastalar için tasarlanmıştır. Bu uygulama 100 kg/220 lbs hastalara kadar sınırlandırılmıştır.

### Dizin Ayarlanması:

- 1.Kilit mekanizması fabrika ayarlıdır.
2. #2 deki vidayı 4 numaralı allen anahtarıyla gevşetip veya sıkılaştırıp piramit kısmını istenilen pozisyona getirin.

Tork:10Nm

3. #2 ve #1 deki vidaları sıkılaştırın. Bu uygulama ortalama güçte bir yapıştırıcıyla son olarak yapılmalıdır.

4. Dizin , #3 numaralı kabloyu çekilerek kilidi açılabilir ve yüklenme durumunda da



kitlenir.

### 23-SABİT KİLİTLİ TEK EKSENLİ DİZ (E41)

**Açıklama:** Sabit kilitli tek eksenli diz , aşağı ekstremiteler için tasarlanmıştır. Dizde standart olarak , 30 mm lik borulara girebilmesi için altında 30 mm çaplı delik bulunmaktadır.

Dizin üst-döner kısmı , piramite ve 4 delikli adaptöre uygundur. Bu diz yüksek kalite alüminyumdan imal edilmektedir. Bu dizin maksimum esneklik açısı 210 derecedir.

Bu diz özel olarak yaşlı insanlar ve az aktiviteli hastalar için tasarlanmıştır. Bu diz , kontrolü kolay ve çok güvenilir bir dizdir. Bu uygulama 100 kg /220 lbs.hastalara kadar sınırlandırılmıştır.

#### Montaj: Dizin Ayarlanması

##### Düzlemsel Ayarlama

1. 1 numaralı kilidi çözün.
2. 2 numaralı civataları gevşetin.
3. Alttan M6 setskurla sıkarak boşluğu al.
4. Boşluk alındıktan sonra 2 numaralı civataları sıkın.

##### Kilidin Ayarlanması

1. Dize yük uygulayın
2. Boşluğu kontrol et.

**Birlikte Kullanılan Aksamalar:**Çelik Piramit adaptör kullanılabilir.Bu çelik piramit dizin üzerine monte edilir.+25 Derecelik açı aralığı içinde döner eklem kısmınının her iki tarafına ayarlanabilen 2 vida ile M6X 16 döndürülebilir.Bu ayarlanabilir vidalar son kontrol yapıldıktan sonra orta güçlükteki bir yapışkanla sabitlenmelidir.M8X25 vida ile döner piramitli adaptör ile ayarlar yapıldıktan sonra orta güçlükte bir yapışkan ile sabitlenmelidir.

M8X25 tork:40 NM

NOT:Bu diz orta ve yüksek aktiviteli hastalar için tavsiye edilmez.Bu protez ve bileşenleri yılda en az 1 kez düzenli aralıklarla bir protezci tarafından fonksiyonları kontrol edilmedilir.Eğer verilen tavsiyelere uyulursa herhangi bir risk yoktur.



#### **24-E42s-E42T -Tek Eksenli Friksiyonlu Diz**

E42- Tek eksenli friksiyonlu diz aşağı ekstremiteler için tasarlanmıştır.Bu diz 50 mm küresel 2 standart bölümlü bir yuvaya monte etmek için Standart 2 piramitten oluşur.Bu dizin fren mekanizması ve sabit duruş fazı bulunmaktadır.Hasta ayakta durduğunda burulmadan dolayı bu diz birbirine geçer.

E42s-Yüksek mukavemetli çelik,E42t-Yüksek mukavemetli titanyumdan yapılır.Bu diz,orta ve düşük seviyeli hastalar için dizayn edilmiştir.Yüksek aktiviteli hastalar için uygun değildir.Bu uygulama 100 kg/220 lbs hastalar için sınırlandırılmıştır.

#### **Dizin Ayarlanması**

Mümkünse fabrika ayarları ile oynamayın-değiştirmeyin.Dizin uzun ömürlü ve düzenli çalışabilmesi için dizin yük ekseninin pozisyonu çok önemlidir.Ayarı bozulmuş mafsali aşağıdaki şartlarla düzeltilebilir.Ancak bu işlem, mafsali tanıyan tecrübeli kişilerce yapılmalıdır.

#### **Dizin Ayarlanması ( Sallama ve Duruş fazı )**

Diz ayarı (sallama ve duruş fazı için) ampütenin ihtiyacına yönelik koordine edilip ayarlanmalıdır. Bu nedenle devamında gelen yönlendirmeler dikkatlice okunmalıdır.

**1.Sallama fazının ayarlanması:** Ekstension Assist ile #3 numaralı yay,istenen duruma gelinceye kadar #2 numaralı vida gevşetilmeli veya sıkıştırılmalıdır.

Saat yönünde dönüş #3 numaralı yayın üzerindeki gerilimi arttırırken , saat yönünün tersinde dönüş gerilimi azaltmaktadır.

**2.Sallama fazı hızının sürtünme ile ayarlanması:** Harekete karşı istenilen direnci elde etmek için #4 numaralı vidayı gevşetin yada sıkılaştırın. Vidanın ayarlanma açısının miktarı 10-20 derece

arasındadır. Lütfen dikkat edin , vidayı çok fazla gevşetmek üründen ses gelmesine sebep olabilir ve çok sıkılmak ise frenin yük olmasa bile aktif olmasına yol açar.

#4 numaralı vidanın saat yönündeki dönüşü yavaşlatır , tersi yöndeki ise hızlandırır.

**3.Duruş fazının ayarlanması:** Firen efekti , #1 numaralı vidanın sıkılmasından veya gevşetilmesinden etkilenebilir.#1'in saat yönündeki dönüşü firen efektini düşürür ,saat yönünün tersindeki dönüşü ise firen efektini arttırır.

Uyarı: Lütfen dikkat edelim , dizin sürtünmesi , frenlemesi ve extension assist hep birlikte harmonik bir şekilde hastanın ihtiyaçlarına göre ayarlanırsa yüksek verim elde edilir.

Not: Hareket eden metal yüzeyler yağlanmış olmalıdır.



### **25-SHUTTLE LOCK (E70)**

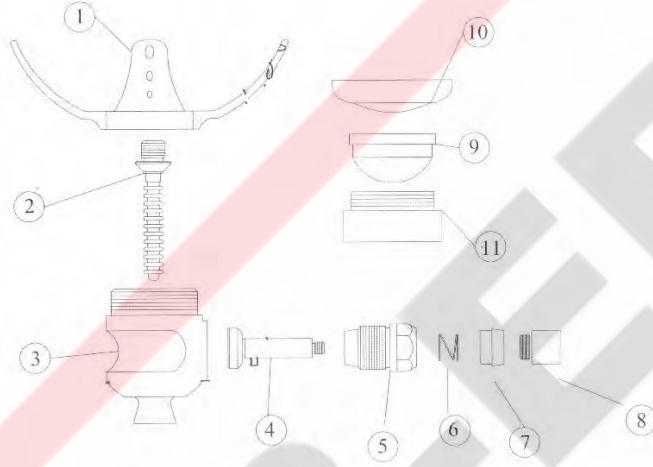
E70 ürünü aşağı ekstremiteler için tasarlanmıştır. Bu ürün soket liner ve prostetik soket arasında bağlantı elemanı olarak kullanılmaktadır. Üst tarafındaki piramit , 50mm küresel segment adaptörlere uygundur. Ampüte hasta , butona basarak pim üzerindeki kilidi kaldırır ve soket liner ile prostetik soketi çıkarmaya müsait olur.



Bu uygulama 100 kg /220 lbs hastalara kadar sınırlandırılmıştır. . Daha ağır ve yüksek aktiviteli hastalar için üretici firmaya müracat edilmelidir.

**DİKKAT:** Part 5 ve Part 7 son ayarlamalar yapıldıktan sonra orta kuvvette bir yapıştırıcıya yapıştırılmalıdır.

**Not:** Bu protez ve parçaları , en az yılda bir kere olmak üzere protezi takan kişi tarafından kontrol edilmelidir.



## GARANTİ

IB-ER LTD , parçanın üretim tarihinden itibaren iki ( 2 ) yıl ve ortopedik atölyelerin hastaya takmasından itibaren bir ( 1 ) yıl garanti sunmaktadır.

Bu garanti sadece kalifiye kişi ve yetkili kuruluş tarafından yapılan montajlar sonrası Bozulan Parçaların Değişimini kapsamaktadır.Bu garanti şunları kapsamaz

- (1) Parçanın kötü kullanımı , hatalı montaj
- (2)Ürünlerimizin yerine başka ürünlerin değişiminde ortaya çıkan maliyetler.

**UYARILAR:-**100 kg üzerindeki hastalarda yaralanmaya sebebiyet verir.

-Herhangi bir ses boşluk hissedilmesi halinde ayağın takıldığı rehabilitasyon merkezine başvurulmalıdır.