

DOKUMENTEN NAME:

DOKUMENTEN CODE: LT.31.01

NEUBEARBEITUNGSDATUM:08.10.2013

BEDIENUNGSANLEITUNG



www.ib-er.com

İB-ER MAKİNA SAN. TİC. LTD. ŞTİ.

129/9 sok. No:13

4.Sanayi Sitesi İzmir-TURKEY

Tel:232 375 68 25 Fax:232 375 68 27

E-mail: info@ib-er.com

IB-ER MASCHIENEN BEDIENUNGSANLEITUNG

1-SACH FUSSADAPTER(E01S-M10 / E01S-M8 & E01T-M10/E01T-M8 & E01AL-M10/E01AL-M8)

Beschreibung: E01... Der Sach Fussadapter besitzt ein Pyramidförmiges Kugelsegment welches einen Durchmesser von 50 mm hat. Mit den Einstellschrauben kann man ihn an Adapter und an Fuss anschrauben. Dieses Produkt kann man nur bei Personen benutzen die 100 kg /220 lbs wiegen. Bei Patienten die schwerer wiegen und hochaktiv sind melden Sie sich bitte bei der Hersteller Firma.

Montage: Um die Schrauben festzuziehen benutzen sie einen Drehmomentschlüssel. Der Drehmoment ; E01s-M8 & E01T-M8=15Nm/11 ft.lbs./133lbs. in E01s-M10 & E01T-M10 =30 Nm /22,5 ft.lbs./265 lbs. in
Wenn der Patient zufrieden ist mit dem Sach Adapterfuss kann man ihn an den Fuss festkleben. Befestigen Sie das Schraubengewinde mit einem mittelstarkem Klebemittel.



2- SOCKELADAPTER MIT 4 LÖCHERN UND FESTAUFSATZ (E02S & E02AL & E02T)

Beschreibung: Es ist eine einstellbare Verbindung zwischen der Fussprothese mit einer Standard Segment Pyramide von 50 mm Durchmesser und ca. 51 mm langen Schraubloch und dem Prothesenschaft. Diesen Adapter kann man bis zu $\pm 20^\circ$ bewegen. Dieses Produkt kann man nur bei Personen benutzen die 100 kg /220 lbs wiegen. Bei Patienten die schwerer wiegen und hochaktiv sind melden Sie sich bitte bei der Hersteller Firma.

Montage: Platzieren Sie den E02 Adapter und ziehen sie die vier Schrauben leicht fest. Um den Winkel zu ändern lockern Sie eine Schraube und ziehen sie die gegenüberliegende Schraube fest. Nachdem sie die Justierung beendet haben, ziehen Sie die vier Schrauben mit einem Drehmomentschlüssel fest. Drehmoment:15 Nm/11ft.lbs /133 lbs.in.

Stabilisieren Sie die justierbaren Schrauben mit einem mittelstarken Klebemittel.

Wenn das Modul entfernt oder ausgetauscht werden soll, einfach nur 2 Schrauben entfernen und das Modul kann ausgetauscht werden. Nach diesem Verfahren die Schrauben wie oben angegeben mit dem Drehmomentschlüssel festziehen.



3- SOCKELADAPTER MIT 4 LÖCHERN UND ROTIERENDEM AUFSATZ(E02S-2 & E02AL-2 & E02T-2)

Beschreibung: Es ist eine einstellbare Verbindung zwischen der Fussprothese mit einer Standard Segment Pyramide von 50 mm Durchmesser und ca. 51 mm langen Schraubloch und dem Prothesenschaft. Diesen Adapter kann man bis zu $+20^\circ$ bewegen. Es ist ein Receiver den man 360° drehen kann. Dieses Produkt kann man nur bei Personen benutzen die 100 kg /220 lbs wiegen. Bei Patienten die schwerer wiegen und hochaktiv sind melden Sie sich bitte bei der Hersteller Firma.

Montage: Platzieren Sie den E02 Adapter und ziehen Sie die vier Schrauben leicht fest. Um den Winkel zu ändern lockern Sie eine Schraube und ziehen Sie die gegenüberliegende Schraube fest. Nachdem Sie die Justierung beendet haben, ziehen sie die vier Schrauben mit einem Drehmomentschlüssel fest. Um das Modul zu drehen müssen Sie alle vier Schrauben lockern, bringen Sie es in die gewünschte Position und ziehen Sie dann alle vier Schrauben wieder fest.

Drehmoment:15 Nm/11ft.lbs /133 lbs.in.

Stabilisieren Sie die Justierbaren Schrauben mit einem mittelstarken Klebemittel.

Wenn das Modul entfernt oder ausgetauscht werden soll, einfach nur 2 Schrauben entfernen und das Modul kann ausgetauscht werden. Nach diesem Verfahren die Schrauben wie oben angegeben mit dem Drehmomentschlüssel festziehen.



4- ROTIERENDER SOKELADAPTER MIT 4 LÖCHERN UND ZAHNRAD (E02s-2D)

Beschreibung: Dieses Modul wurde für die unteren Extremitäten für E02s-2D entworfen. Es ist eine einstellbare Verbindung zwischen der Fussprothese mit einer Standard Segment Pyramide von 50 mm Durchmesser und ca. 51 mm langen Schraubloch und dem Prothesenschaft. Diesen Adapter kann man bis zu $+20^\circ$ bewegen. Es ist ein Receiver den man 360° drehen kann. Dieses Produkt kann man nur bei Personen benutzen die 100 kg /220 lbs wiegen. Bei Patienten die schwerer wiegen und hochaktiv sind melden Sie sich bitte bei der Hersteller Firma.

Montage: : Platzieren Sie den E02 Adapter und ziehen Sie die vier Schrauben leicht fest. Um den Winkel zu ändern lockern Sie eine Schraube und ziehen Sie die gegenüberliegende Schraube fest. Nachdem Sie die Justierung beendet haben, ziehen Sie die vier Schrauben mit einem Drehmomentschlüssel fest. Um das Modul zu drehen müssen Sie alle vier Schrauben lockern, bringen Sie es in die gewünschte Position und ziehen Sie dann alle vier Schrauben wieder fest.

Drehmoment:15 Nm/11ft.lbs /133 lbs.in.

Stabilisieren Sie die justierbaren Schrauben mit einem mittelstarken Klebemittel.

Wenn das Modul entfernt oder ausgetauscht werden soll, einfach nur 2 Schrauben entfernen und das Modul kann ausgetauscht werden. Nach diesem Verfahren die Schrauben wie oben angegeben mit dem Drehmomentschlüssel festziehen.



5- SOCKELADAPTER MIT 4 LÖCHERN UND FIXIERTER PYRAMIDE (E03S & E03AL & E03 T)

Beschreibung: Das ist ein Adapter welches den Adapter mit 4 Schrauben (Schraubenlochumfang von ca. 51mm) und den Adapter mit 4 Schrauben und Kugelsegment mit Durchmesser von 50 mm verbindet. Diesen Adapter kann man bis zu $\pm 20^\circ$ bewegen. Dieses Produkt kann man nur bei Personen benutzen die 100 kg /220 lbs wiegen. Bei Patienten die schwerer wiegen und hochaktiv sind melden Sie sich bitte bei der Hersteller Firma.

Montage: Platzieren sie den E03 Adapter und ziehen Sie die vier Schrauben leicht fest. Um den Winkel zu ändern lockern Sie eine Schraube und ziehen Sie die gegenüberliegende Schraube fest. Nachdem Sie die Justierung beendet haben ziehen Sie die vier Schrauben mit einem Drehmomentschlüssel fest.

Drehmoment: 15Nm/11ft.lbs /133 lbs.in.

Stabilisieren Sie die justierbaren Schrauben mit einem mittelstarken Klebemittel.



6- SOCKELADAPTER MIT 4 LÖCHERN UND ROTIERBARER PYRAMIDE (E03S-2 & E03T-2)

Beschreibung: Das ist ein Adapter welches den Adapter mit 4 Schrauben (Schraubenlochumfang von ca. 51mm) und den Adapter mit 4 Schrauben und Kugelsegment mit Durchmesser von 50 mm verbindet. Diesen Adapter kann man bis zu $\pm 20^\circ$ bewegen. Es ist ein Receiver den man 360° drehen kann. Dieses Produkt kann man nur bei Personen benutzen die 100 kg /220 lbs wiegen. Bei Patienten die schwerer wiegen und hochaktiv sind melden Sie sich bitte bei der Hersteller Firma.

Montage: Platzieren Sie den E03-2 Adapter und ziehen Sie die vier Schrauben leicht fest. Um den Winkel zu ändern lockern Sie eine Schraube und ziehen Sie die gegenüberliegende Schraube fest. Nachdem Sie die Justierung beendet haben ziehen Sie die vier Schrauben mit einem Drehmomentschlüssel fest.

Drehmoment: 15Nm/11ft.lbs /133 lbs.in.

Stabilisieren Sie die justierbaren Schrauben mit einem mittelstarken Klebemittel.

Wenn das Modul entfernt oder ausgetauscht werden soll, einfach nur 2 Schrauben entfernen und das Modul kann ausgetauscht werden. Nach diesem Verfahren die Schrauben wie oben angegeben mit dem Drehmomentschlüssel festziehen.



7-TUBENEINHEIT(E05S-A & B / E05T-A & B/ E05AL-A & B)

Beschreibung: Besteht aus dem Adapter welcher Aussendurchmesser 30 mm ist und den 4 Schrauben welche ca. 51mm sind. Sie besitzt ein Standart Segment mit 50 mm Durchmesser und eine Standart Pyramide. Diese Tube kann man bis zu $+20^\circ$ bewegen. Diese Tube ist mit einem Verbindungsadapter mit Durchmesser von 30 mm verbunden. Dieses Produkt kann man nur bei Personen benutzen die 100 kg /220 lbs wiegen. Bei Patienten die schwerer wiegen und hochaktiv sind melden Sie sich bitte bei der Hersteller Firma.

Montage: Platzieren Sie den E05 Adapter und ziehen Sie die vier Schrauben leicht fest. Um den Winkel zu ändern lockern Sie eine Schraube und ziehen Sie die gegenüberliegende Schraube fest. Nachdem Sie die Justierung beendet haben ziehen Sie die vier Schrauben mit einem Drehmomentschlüssel fest.

Drehmoment:15 Nm/11ft.lbs /133 lbs.in.

Stabilisieren Sie die justierbaren Schrauben mit einem mittelstarken Klebemittel.

Für die kurzen Tuben mit 30 mm Durchmesser;

Um die Tube in gewünschter Länge zu schneiden benutzen Sie lieber einen Rohrschneider anstatt sie in einem Schraubstock einzuspannen. Vergewissern Sie sich das die Schnittstelle gradlinig ist, und nicht schief geschnitten. Nachdem sie die Tube geschnitten haben säubern Sie den Rand. Passen Sie auf das keine Linien entstehen welches die Tube zerbrechen kann.

Wenn das Modul entfernt oder ausgetauscht werden soll, einfach nur 2 Schrauben entfernen und das Modul kann ausgetauscht werden. Nach diesem Verfahren die Schrauben wie oben angegeben mit dem Drehmomentschlüssel festziehen.



8- KURZER TUBENADAPTER (E06S &E06T & E06AL)

Beschreibung: Kann bei einer Tube mit 30 mm Durchmesser als Standart Pyramiden Adapter benutzt werden . Besitzt 4 justierbare Schrauben mit einem Durchmesser von ca. 51 mm. Hat einen Standart Segment. Diesen Adapter kann man bis zu $+20^\circ$ bewegen. Es ist ein Receiver den man 360° drehen kann. Dieses Produkt kann man nur bei Personen benutzen die 100 kg /220 lbs wiegen. Bei Patienten die schwerer wiegen und hochaktiv sind melden Sie sich bitte bei der Hersteller Firma.

Montage: Platzieren Sie den E06 Adapter und ziehen Sie die vier Schrauben leicht fest. Um den Winkel zu ändern, lockern Sie eine Schraube und ziehen Sie die gegenüberliegende Schraube fest. Nachdem Sie die Justierung beendet haben ziehen Sie die vier Schrauben mit einem Drehmomentschlüssel fest.

Drehmoment:15 Nm/11ft.lbs /133 lbs.in. Stabilisieren Sie die justierbaren Schrauben mit einem mittelstarken Klebemittel.

Dieser Adapter wird an den Tubenadapter der einen Durchmesser von 30 mm hat verbunden.

Bevor Sie den 30 mm Tubenadapter platzieren, lockern Sie bitte erst mit 2 Umdrehungen den M5 X 16 Sockel Adapter. Die Oberfläche von der Tube muss einwandfrei sein.

Die Verunreinigungen auf beiden Seiten und aussenrum von der Tube sorgfältig gereinigt sein, und in den Verriegelungsschlitz geschoben werden. Drehmoment: 10 Nm/7,4ft.lbs/88 lbs.in.

Wenn das Modul entfernt oder ausgetauscht werden soll, einfach nur 2 Schrauben entfernen und das Modul kann ausgetauscht werden. Nach diesem Verfahren die Schrauben wie oben angegeben mit dem Drehmomentschlüssel festziehen.



9 – LANGERTUBEN ADAPTER (E07S &AL&T)

Beschreibung: Kann bei einer Tube mit 30 mm Durchmesser als Standard Pyramiden Adapter benutzt werden. (Regularadapter 47mm) Besitzt 4 justierbare Schrauben mit einem Durchmesser von ca. 51 mm. Hat ein Standard Segment welches mit einer Standard Pyramide benutzt werden kann. Diesen Adapter kann man bis zu $\pm 20^\circ$ bewegen. Es ist ein Receiver den man 360° drehen kann. Dieses Produkt kann man nur bei Personen benutzen die 100 kg /220 lbs wiegen. Bei Patienten die schwerer wiegen und hochaktiv sind melden Sie sich bitte bei der Hersteller Firma.

Montage: Platzieren Sie den E07 Adapter und ziehen Sie die vier Schrauben leicht fest. Um den Winkel zu ändern, lockern Sie eine Schraube und ziehen Sie die gegenüberliegende Schraube fest. Nachdem Sie die Justierung beendet haben ziehen Sie die vier Schrauben mit einem Drehmomentschlüssel fest.

Drehmoment: 15 Nm/11ft.lbs /133 lbs.in.

Stabilisieren Sie die justierbaren Schrauben mit einem mittelstarken Klebemittel.

Dieser Adapter wird an den Tubenadapter der einen Durchmesser von 30 mm hat verbunden.

Bevor Sie den 30 mm Tubenadapter platzieren, lockern Sie bitte erst mit 2 Umdrehungen den M5 X 16 Sockel Adapter. Die Oberfläche von der Tube muss einwandfrei sein. Die Verunreinigungen auf beiden Seiten und aussenrum von der Tube sorgfältig gereinigt sein, und in den Verriegelungsschlitz geschoben werden.

Drehmoment: 10 Nm/7,4ft.lbs/88 lbs.in.

Wenn das Modul entfernt oder ausgetauscht werden soll, einfach nur 2 Schrauben entfernen und das Modul kann ausgetauscht werden. Nach diesem Verfahren die Schrauben wie oben angegeben mit dem Drehmomentschlüssel festziehen.



10- 3 ARM SCHAFTADAPTER MIT ROTIERENDEM RECEIVER (E09S&E09 T)

Beschreibung: Der E09 ... 3 Arm Schaftadapter mit rotierendem wurde für die integration mit der laminierten Buchse über den Laminierungsanker entworfen. Es ist eine einstellbare Verbindung zwischen dem Prothesenschaft und der Pyramide mit 50mm Durchmesser Kugelsegment der Modularen Fussprothese. Besitzt ein Standart Segment welches mit einer Standart Pyramide benutzt werden kann. Diesen Adapter kann man bis zu +20 ° bewegen. Es ist ein Receiver den man 360 ° drehen kann. Dieses Produkt kann man nur bei Personen benutzen die 100 kg /220 lbs wiegen. Bei Patienten die schwerer wiegen und hochaktiv sind melden Sie sich bitte bei der Hersteller Firma.

Montage: Passen Sie das Ende des Sockels so an das es vom Centrum entfernt ist und während Sie es in die gewünschte Position bringen, biegen Sie vorsichtig den laminierten Anker.

Vorsicht: Fehlerhafte Benutzung und extreme Biegung kann verursachen, dass der Anker bricht. Bevor der Laminierung muss verhindert werden, das Laminierungsharz Gewindegang und Klemme berührt. Verstärkt die unteren Getriebe und schützt die Schichten des Ankers, indem man es an den Sockeladapter verbindet. Danach wird das Getriebe gesäubert und mit einem Drehmomentschlüssel festgezogen.

Drehmoment :10 Nm/7,4ft.lbs/88 lbs.in.

Platzieren Sie den E09 Adapter und ziehen Sie die vier Schrauben leicht fest. Um den Winkel zu ändern lockern Sie eine Schraube und ziehen Sie die gegenüberliegende Schraube fest. Nachdem Sie die Justierung beendet haben, ziehen Sie die vier Schrauben mit einem Drehmomentschlüssel fest. Um es zu drehen lockern Sie alle 4 Schrauben und bringen Sie es dann in die gewünschte Position, danach ziehen Sie alle 4 Schrauben wieder fest.



11- 3 ARM SCHAFTADAPTER MIT ROTIERENDER PYRAMIDE (E10S-E10T)

Beschreibung: Der E10 ...3 Arm Schaftadapter mit rotierendem Receiver wurde für die Integration mit der laminierten Buchse über den Laminierungsanker entworfen. Es ist eine einstellbare Verbindung zwischen dem Prothesenschaft und der Pyramide mit 50mm Durchmesser Kugelsegment der modularen Fussprothese. Besitzt ein Standart Segment welches mit einer Standart Pyramide benutzt werden kann. E10... ist ein Receiver den man 360 ° drehen kann. Dieses Produkt kann man nur bei Personen benutzen die 100 kg /220 lbs wiegen. Bei Patienten die schwerer wiegen und hochaktiv sind melden Sie sich bitte bei der Hersteller Firma.

Montage: Biegen Sie mit Vorsicht den 3 Arm Laminierungsanker gemäss der üblichen Vorgehensweise. Vorsicht: Fehlerhafte Benutzung und extreme Biegung kann verursachen dass der Anker bricht. Bevor der E10.. Sockel Adapter eingefügt wird, wird das Modell mit Kleber befestigt um die Verstärkungsteile zu stützen und es werden stütz teile eingefügt. Danach wird das Teil mit Glasfaser verstärkt und an die Teile gebunden. Auf dem Sockeladapter den Anker fixieren. Die Laminierungsklappe schützt und umschliesst die Pyramide während dem Verfahren. Die Verbindungsschrauben mit einem Drehmomentschlüssel festziehen.

Drehmoment:10 Nm/7,4ft.lbs/88 lbs.in.



12- 3 ARMSCHAFTADAPTER MITFIXIERTER PYRAMIDE (E11S)

Beschreibung: Der E11...3 Arm Schaftadapter mit fixierter Pyramide wurde für die Integration mit der laminierten Buchse über den Laminierungsanker entworfen. Es ist eine einstellbare Verbindung zwischen dem Prothesenschaft und der Pyramide mit 50mm Durchmesser Kugelsegment der Modularen Fussprothese. E11s... ist ein Receiver den man 360° drehen kann.

Dieses Produkt kann man nur bei Personen benutzen die 100 kg /220 lbs wiegen. Bei Patienten die schwerer wiegen und hochaktiv sind, melden Sie sich bitte bei der Hersteller Firma.

Montage: Biegen Sie mit Vorsicht den 3 Arm Laminierungsanker gemäss der üblichen Vorgehensweise.

Vorsicht: Fehlerhafte Benutzung und extreme Biegung kann verursachen, dass der Anker bricht. Bevor der E10.. Sockel Adapter eingefügt wird, wird das Modell mit Kleber befestigt um die Verstärkungsteile zu stützen und es werden Stützteile eingefügt. Danach wird das Teil mit Glasfaser verstärkt und an die Teile gebunden. Auf dem Sockeladapter den Anker fixieren. Die Laminierungsklappe schützt und umschliesst die Pyramide während dem Verfahren. Die Verbindungsschrauben mit einem Drehmomentschlüssel festziehen.

Bitte beachten Sie: Bei einer unzureichenden Laminierung kann der E11 Armschaftadapter mit fixierter Pyramide brechen. Diese Prothese und die Bestandteile der Prothese müssen minimum 1 mal Pro Jahr kontrolliert werden.

Wenn Sie die Empfehlungen beachten besteht kein Risiko.



13- 4 ARM SCHAFTADAPTER MIT ZENTRALEM LOCH (E12S&AL&T)

Beschreibung: Der 4 Arm Schaftadapter mit zentralem Loch E12 wurde für die Einbindung mit dem Laminierungsschaft durch diesen 4 Arm Laminierungsanker entworfen. Dieser Adapter besitzt eine Standard Verbindung mit einem Durchmesser von 50 mm und eine Pyramide. Ausserdem besitzt dieser Adapter ein zentrales Loch um auf Sicherungsstiften mit Standardmassen zu passen. Dieses Produkt kann man nur bei Personen benutzen die 100 kg /220 lbs wiegen. Bei Patienten die schwerer wiegen und hochaktiv sind melden Sie sich bitte bei der Hersteller Firma.

Montage: Bevor der E12. Sockel Adapter platziert legen sie einige Verstärkungsmaterialien auf dem Modell . Danach wird das mittels einer Nut mit Glasfaser befestigt. Fixieren Sie auf den Sockeladapter die Halteplatte. Während der Fixierung kommt der Pyramiden Schaftanker genau in die Mitte und beinhaltet es. Die Verbindungsschrauben mit einem Drehmomentschlüssel festziehen.



Vorsicht: Fehlerhafte Benutzung und extreme Biegung kann verursachen dass der Anker bricht. Wenn nicht nötig keine Biegung vornehmen.

Diesen Adapter kann man bei vielen Sockel benutzen. Den E12 Sockel Adapter kann man auch bei breiten Sockel benutzen. Mit diesem Adapter kann man indem man künstliche Platten benutzt die Pyramide schützen. Die unterstützten Platten und Pyramiden werden auf das Modell montiert.

Bitte beachten Sie: Diese Prothese und die Bestandteile der Prothese müssen minimum 1 mal Pro Jahr kontrolliert werden. Wenn Sie die Empfehlungen beachten besteht kein Risiko.

14- 4 ARM SCHAFT MIT GEWINDESICHERUNG (E12SH&E12ST)

Beschreibung: Der 4 Arm Schaft mit Gewindegewissung wurde für die Einbindung mit dem Laminierungsschaft entworfen. Es besitzt 6 Löcher, funktioniert mit der Sicherung zusammen. Ausserdem besitzt dieser Adapter ein Zentrales Loch um auf Sicherungstiften mit Standartmassen zu passen. Dieser Adapter besitzt eine verbindung mit einem Justierbaren Standart Segment mit 50 mm Durchmesser. Dieses Produkt kann man nur bei Personen benutzen die 100 kg /220 lbs wiegen. Bei Patienten die schwerer wiegen und hochaktiv sind melden Sie sich bitte bei der Hersteller Firma.

Montage: Bevor der E12SH Sockel Adapter eingefügt wird, wird das Model befestigt und das Material mit Stützvorrichtungen gesichert. Danach wird das Produkt mit Glasfaser mit den Stützelementen an der Vertiefung befestigt. Auf dem Sockel Adapter werden die Ankerungen platziert. Während der Fixierung kommt der Pyramiden schaft anker genau in die mitte und beinhaltet es. Die Verbindungsschrauben mit einem Drehmomentschlüssel festziehen.

Vorsicht: Fehlerhafte Benutzung und extreme Biegung kann verursachen dass der Anker bricht. Wenn nicht nötig keine Biegung vornehmen.

Diesen Adapter kann man bei vielen Sockeln benutzen. Sockels wie E13 kann man auch bei grossen Sockeln benutzen. Mit diesem Adapter kann man indem man künstliche Platten benutzt die Pyramide schützen die unterstützten Platten und Pyramiden werden auf das Model montiert.

Bitte beachten Sie: Diese Prothese und die Bestandteile der Prothese müssen minimum 1 mal Pro Jahr kontrolliert werden. Wenn Sie die Empfehlungen beachten besteht kein Risiko.



15 4 ARM SCHAFT SOCKEL ADAPTER GROSS (E13S)

Beschreibung: E13... Der 4 Arm Schaft wurde mit der Basisplatte integriert entworfen. Dieser Adapter besitzt eine standart Verbindung mit einem Durchmesser von 50 mm und eine Pyramide. Ausserdem besitzt dieser Adapter ein zentrales Loch um auf Sicherungsstiften mit Standartmassen zu passen. Dieses Produkt kann man nur bei Personen benutzen die 100 kg /220 lbs wiegen. Bei Patienten die schwerer wiegen und hochaktiv sind melden Sie sich bitte bei der Hersteller Firma.

Montage: Bevor der E13 Sockel Adapter eingefügt wird, wird das Modell befestigt und das Material mit Stützvorrichtungen gesichert. Danach wird das Produkt mit Glasfaser mit den Stützelementen an der Vertiefung befestigt. Auf dem Sockel Adapter werden die Ankerungen platziert. Während der Fixierung kommt der Pyramiden schaft anker genau in die Mitte und beinhaltet es. Die Verbindungsschrauben mit einem Drehmomentschlüssel festziehen.

Vorsicht: Fehlerhafte Benutzung und extreme Biegung kann verursachen dass der Anker bricht. Wenn nicht nötig keine Biegung vornehmen. Diesen Adapter kann man bei vielen Sockeln benutzen. Sockels wie E13 kann man auch bei grossen Sockeln benutzen. Mit diesem Adapter kann man indem man künstliche Platten benutzt die Pyramide schützen. Die unterstützten Platten und Pyramiden werden auf das Modell montiert.



16-DOPPELADAPTER (Pyramide - Pyramide) (E18S-E18T-E18AI)

Beschreibung: Der Doppeladapter E18 , wird bei Modularen Prothesefuss zwischen zwei Adaptern benutzt.

Montage : Platzieren Sie den E18 auf dem Receiver und ziehen Sie die vier Schrauben fest. Um den Winkel zu ändern lockern Sie eine Schraube und ziehen sie die gegenüberliegende Schraube fest. Nachdem sie die Justierung beendet haben ziehen sie die vier Schrauben mit einem Drehmomentschlüssel fest.

Drehmoment: 15Nm/11ft.lbs /133 lbs.in.

Wenn das Modul entfernt oder ausgetauscht werden soll, einfach nur 2 Schrauben entfernen und das Modul kann ausgetauscht werden. Nach diesem Verfahren die Schrauben wie oben angegeben mit dem Drehmomentschlüssel festziehen.



17-DOPPELADAPTER (Pyramide - Receiver) (E21S)

Beschreibung: Der Doppeladapter E21 , ist die Verbindung zwischen zwei verschiedenen Adaptern. Einer davon ist die 50mm Kugel Modulare Fussprothese mit vier Schrauben der andere ist die 50mm Kugel Pyramiden Fussprothese.

Der Doppeladapter hat drei verschiedene Grössen. Die Grenzbelastung beträgt 100 kg/220 lbs. Bei Patienten die schwerer wiegen und hochaktiv sind melden Sie sich bitte bei der Hersteller Firma.

Montage: Den Receiver vom E21 an die Pyramiden Fussprothese verbinden und den oberen Pyramidenteil an den Receiver des anderen Stückes anhacken und die Schrauben leicht festziehen. Um den Winkel zu ändern lockern sie eine Schraube und ziehen Sie die gegenüberliegende Schraube fest. Nachdem sie die Justierung beendet haben ziehen Sie die vier Schrauben mit einem Drehmomentschlüssel fest.

Drehmoment:15Nm/11ft.lbs /133 lbs.in.

Wenn das Modul entfernt oder ausgetauscht werden soll, einfach nur 2 Schrauben entfernen und das Modul kann ausgetauscht werden. Nach diesem Verfahren die Schrauben wie oben angegeben mit dem Drehmomentschlüssel festziehen.



18-ADAPTER MIT 4 LÖCHERN UND ROTATION (FIXIERTE PYRAMIDE) (E30S-E30T)

Beschreibung : Dieser Adapter verbindet den Adapter mit 4 Schrauben (Schraubloch aussenumfang 51mm) mit dem Kugel Segment Adapter mit 4 ,50mm Schrauben.

Diesen Adapter kann man bis zu $\pm 20^\circ$ bewegen. Dieses Produkt kann man nur bei Personen benutzen die 100 kg /220 lbs wiegen. Bei Patienten die schwerer wiegen und hochaktiv sind melden Sie sich bitte bei der Hersteller Firma.

Montage: Platzieren Sie den E30 Adapter und ziehen Sie die vier Schrauben leicht fest. Um den Winkel zu ändern lockern Sie eine Schraube und ziehen Sie die gegenüberliegende Schraube fest. Nachdem Sie die Justierung beendet haben ziehen Sie die vier Schrauben mit einem Drehmomentschlüssel fest.

Drehmoment:15Nm/11ft.lbs /133 lbs.in.

Wenn das Modul entfernt oder ausgetauscht werden soll, einfach nur 2 Schrauben entfernen und das Modul kann ausgetauscht werden. Nach diesem Verfahren die Schrauben wie oben angegeben mit dem Drehmomentschlüssel festziehen.



19 ROTIERENDER ADAPTER MIT 4 LÖCHERN (FIXIERTER RECEIVER) (E31S-E31T)

Beschreibung: Dieser Adapter verbindet den Adapter mit 4 Schrauben (Schraubloch aussenumfang 51mm) mit dem Kugel Segment Adapter mit 4 ,50mm Schrauben. Diesen Adapter kann man bis zu +20 ° bewegen. Dieses Produkt kann man nur bei Personen benutzen die 100 kg /220 lbs wiegen. Bei Patienten die schwerer wiegen und hochaktiv sind melden Sie sich bitte bei der Hersteller Firma.

Montage: Platzieren Sie den E31 Adapter und ziehen Sie die vier Schrauben leicht fest. Um den Winkel zu ändern lockern Sie eine Schraube und ziehen Sie die gegenüberliegende Schraube fest. Nachdem Sie die Justierung beendet haben ziehen Sie die vier Schrauben mit einem Drehmomentschlüssel fest.

Drehmoment:15Nm/11ft.lbs /133 lbs.in.

Wenn das Modul entfernt oder ausgetauscht werden soll, einfach nur 2 Schrauben entfernen und das Modul kann ausgetauscht werden. Nach diesem Verfahren die Schrauben wie oben angegeben mit dem Drehmomentschlüssel festziehen



20- EIN ACHSIGER FUSSADAPTER (E50S-E50T)

Beschreibung: Das E50 wurde für untere Extremitäten entworfen. Es besitzt eine Pyramide wo man ein 50mm Kugelsegment Adapter verbinden kann. Mann kann es an einem einachsigen Fuss mit zwei Stiften verbinden.



21-SOCKEL HALTER BLOCK (E20Thin-E20Thick)

Beschreibung Das E20 wurde für untere Extremitäten entworfen. Man benutzt es zwischen einem Pyramiden Sockeladapter und einem Adapter mit 4 Löchern und Schrauben als Verbindungselement.

Dieses Produkt kann man nur bei Personen benutzen die 100 kg /220 lbs wiegen. Bei Patienten die schwerer wiegen und hochaktiv sind melden Sie sich bitte bei der Hersteller Firma.

Drehmoment:10Nm

Beachten sie: Diese Prothese soll min. Einmal im Jahr von demjenigen kontrolliert werden der diese Prothesen trägt.



22-EINACHSIGES KNIE MIT ROTIERENDER PYRAMIDE UND FIXIERTER RIEGLUNG (E40)

Beschreibung: Das einachsige Knie mit rotierender Pyramide und fixierter Riegelung wurde für untere Extremitäten entworfen. Damit es am Knie an die Standardisierten 30mm Tuben passt hat es unten ein Loch welches einen Durchmesser von 30mm besitzt. Die rotierende Pyramide auf der oberen Seite kann man an 50mm Kugelsegment Prothesen montieren. Die Riegelung kann man mit Hilfe eines Fadens kontrollieren. Dieses Knie wird aus hochwertigem Aluminium angefertigt.

Dieses Knie wurde speziell für ältere und weniger aktiven Patienten entworfen. Dieses Produkt wurde für Patienten die bis 100 kg /220 lbs wiegen begrenzt.

Justierung des Knies:

1. Der Verriegelungsmechanismus besitzt Werkseinstellungen.
2. Die Schraube bei #2 mit einem Inbusschlüssel nr. 4 lockern oder festziehen um die Pyramide in die gewünschte Position zu bringen.

Drehmoment:10Nm

3. Die Schrauben #2 und #1 festziehen. Diese Ausführung mit einem mittelstarken Klebemittel als letztes ausführen.

4. Indem man das Kabel #3 am Knie zieht kann man die Verriegelung lösen, und bei Belastungszustand wieder verriegeln.



23-EINACHSIGES KNIE MIT FIXIERTER RIEGLUNG (E41)

Beschreibung: Das einachsige Knie mit fixierter Riegelung wurde für untere Extremitäten entworfen. Damit es am Knie an die standartisierten 30mm Tuben passt hat es unten ein loch welches einen Durchmesser von 30mm besitzt.

Das rotierende Oberteil des Knies ist für die Pyramide und den Adapter mit 4 Löchern passend. Dieses Knie wird aus hochwertigem Aluminium angefertigt. Die maximale Biegsamkeit des Knies beträgt 210°.

Dieses Knie wurde speziell für ältere und weniger aktiven Patienten entworfen. Dieses Knie hat eine leichte Kontrolle und ist Sicher. Dieses Produkt wurde für Patienten die bis 100 kg /220 lbs wiegen begrenzt.

Montage: Justierung des Knies

Ebenheits justierung

1. Entriegeln sie die Verriegelung Nummer 1.
2. Lockern sie die Schraube Nummer 2.
3. Von unten den M6 Gewindestift festziehen und den Hohlraum verringern .
4. Nachdem der Hohlraum verringert wurde Schraube Nummer 2 Festziehen.

Justierung Der Verriegelung

1. Belasten Sie Ihre Knie
2. Kontrollieren sie den Hohlraum

Teile die Damit benutzt werden: Man kann ein Stahl Pyramiden Adapter benutzen. Diese Stahlpyramide kann man auf das Knie montieren. Bei einem Winkelbereich von +-25° kann man alle zwei Seiten des beweglichen Gelenkes mit den 2 Schrauben den M6X 16 drehen. Befestigen Sie die justierbaren Schrauben nach einer letzten Kontrolle mit einem mittelstarken Klebemittel. Nachdem Sie

die Justierungen bei dem Rotierenden Pyramidenadapter gemacht haben befestigen Sie es mit einem mittelstarkem Klebemittel.

IB-ER

PROSTHETIC

www.ib-er.com

M8X25 Drehmoment:40 NM

BITTE BEACHTEN: Dieses Knie ist nicht empfehlbar für Patienten mit mittel oder hoher Aktivität. Diese Prothese und seine Komponenten müssen mindestens einmal im Jahr regelmässig von einem Prothesen Techniker auf Funktionalität geprüft werden. Wenn Sie die Empfehlungen beachten besteht kein Risiko.



24-E42s-E42T –EINACHSIGES KNIE MIT REIBUNG

DAS E42-Einachsige Knie mit Reibung wurde für untere Extremitäten entworfen . Dieses Knie entsteht aus 2 Standart Pyramiden um es bei einer 50mm höhlung mit 2 Kugel gliederungen zu montieren.

Dieses Knie besitzt einen Bremsmechanismus und eine konstante Stand Phase. Wenn der Patient steht verläuft das Knie ineinander.

E42s- Wird aus hochwertigem Stahl,E42t- Wird aus Hochwertigem Titanium hergestellt. Dieses Knie wurde für Patienten im Mittlerem und Niedrigen Niveau entworfen. Es ist nicht geeignet für Patienten mit hoher Aktivität. Dieses Produkt wurde für Patienten die bis 100 kg /220 lbs wiegen begrenzt.

Justierung des Knies

Wenn möglich nicht mit den werkeinstellungen Spielen oder ändern. Damit das Knie langlebig sein kann und ordnungsgemäss funktioniert ist die Position der Belastungsachse sehr wichtig. Ein Gelenk welches seine Justierung verloren hat, kann unter den unteren Bedingungen korrigiert werden. Aber das kann nur von jemand ausgeführt werden der sich mit dem Gelenk auskennt und Erfahrung hat.

Justierung des Knies (Schwing und Standphase)

Die Knie Justierung (Schwing und Standphase) kann man je nach bedarf des Amputierten einstellen. Deswegen müssen die folgenden Bedingungen gut gelesen werden.

1.Justierung der Schwingphase: Die Schraube #2 solange festziehen oder lockern bis die Feder vom Ekstension Assist #3 in die gewünschte position kommt.

Drehung im Uhrzeigersinn steigert die Spannung bei Feder #3 drehung entgegen den Uhrzeigersinn lockert die Spannung.

2.Die Justierung der Schwingphase mit der Reibung: Um den gewünschten widerstand gegen die bewegung zu bekommen Schraube #4 lockern oder festziehen. Die Justierungsmenge der Schraube liegt bei 10-20°.

Bitte beachten Sie das bei zu lockeren Schrauben am Produkt geräusche auftreten können und zu festen Schrauben die Bremsfunktion belastend werden kann.

Drehen der Schraube #4 im Uhrzeigersinn verlangsamt es entgegen den Uhrzeigersinn beschleunigt es.

3. Justierung der Standphase: Der Bremsseffekt wird durch festziehen oder lockern der Schraube, #1 beeinflusst. Das drehen der Schraube #1 im Uhrzeigersinn senkt den Bremsseffekt, drehen der Schraube #1 entgegen den Uhrzeigersinn erhöht den Bremsseffekt.

Vorsicht: Bitte beachten sie das die Reibung, Bremsung und der Extension Assist immer zusammen in Harmonie wirken muss damit der Patient auch ein gutes Ergebnis bekommen kann.

Beachten sie: Die Flächen der Beweglichen Metall Teile müssen geölt sein.



25-SHUTTLE LOCK (E70)

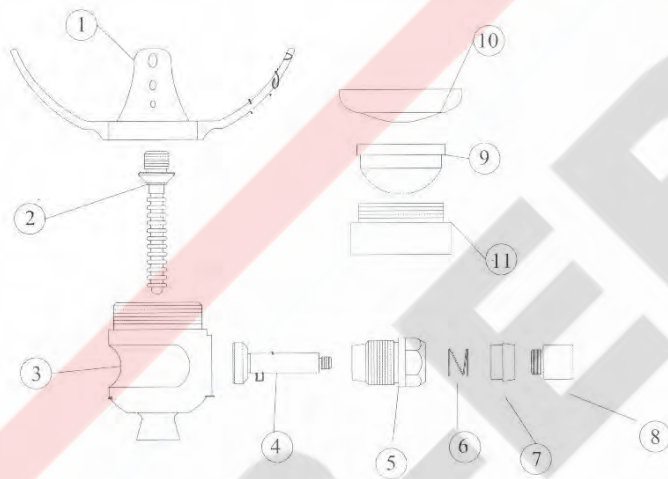
Das Produkt E70 wurde für untere Extremitäten entworfen. Dieses Produkt soll als Verbindungsstück zwischen dem Liner Sockel und dem prothetischen Sockel. Die Pyramide oben ist passend für ein 50mm Kugelsegment Adapter.

Der amputierte Patient kann mittels Knopfdruck die Sicherung auf dem Stift lösen und den Lineren Sockel und prothetischen Sockel entfernen.

Dieses Produkt wurde für Patienten die bis 100 kg /220 lbs wiegen begrenzt. Bei Patienten die schwerer wiegen und hochaktiv sind melden Sie sich bitte bei der Hersteller Firma.

Vorsicht: Teil 5 und Teil 7 sollen nach den letzten Einstellungen mit einem mittelstarken Klebemittel befestigt werden.

Beachten sie: Diese Prothese und die Komponenten sollen mindestens einmal im Jahr von denjenigen kontrolliert werden der sie trägt.



GARANTIE

IB-ER LTD, bietet eine zwei (2) Jährige Garantie auf das Teil ab dem Herstellungsdatum und ein (1) Jahr nach dem Anbringen an den Patienten in der Orthopädie.

Die Garantie beinhaltet nur nach der Montage beschädigte teile die von qualifizierten Personal und von Zuständiger Stelle montiert wurden. Diese Situationen beinhaltet die Garantie nicht.

(1) Schlechtes benutzen der Teile und fehlerhafte Montage

(2) Schaden welcher beim Umtausch von unseren Produkten mit anderen

Produkten entsteht.

Vorsicht:- Es kann zu Verletzungen bei Patienten über 100kg führen.

- Wenn sie irgendein Geräusch hören oder einen Hohlraum spüren, wenden Sie sich an Das Rehabilitationszentrum welches die Prothese angebracht hat.

IB-ER

PROSTHETIC

www.ib-er.com